



ИНСТРУКЦИЯ ПО ЭКСПЛУАТАЦИИ
ТЕРМОС С ВАКУУМНОЙ ИЗОЛЯЦИЕЙ ИЗ НЕРЖАВЕЮЩЕЙ СТАЛИ
ДЛЯ НАПИТКОВ

Серия JNL

УВАЖАЕМЫЙ ПОКУПАТЕЛЬ!

Компания THERMOS® выражает благодарность за Ваш выбор и гарантирует высокое качество и безупречное функционирование данного изделия при соблюдении правил его эксплуатации.



Вы являетесь обладателем уникального изделия от создателя первого в мире термоса – компании THERMOS®, история которой началась в 1904 году.

Сегодня международная торговая марка THERMOS® является самой узнаваемой в своей категории, имеет более 250 уникальных мировых патентов. Группа компаний THERMOS® сохраняет мировое лидерство и производит самую широкую линейку изотермических товаров: собственные заводы в 5 странах мира - США, Японии, Китае, Филиппинах и Малайзии - выпускают высококачественную запатентованную продукцию, получившую признание потребителей более, чем в 115 странах мира.

Вся продукция торговой марки THERMOS® создается с ориентацией на индивидуальные потребности покупателей и обеспечивает удобство и комфорт для здорового и полноценного питания в любых жизненных ситуациях.

ТЕРМОС СЕРИИ JNL: ОСНОВНЫЕ ХАРАКТЕРИСТИКИ

Объем, л	0,35	0,40	0,50	0,60	0,70
Вес изделия, кг	0,17	0,18	0,21	0,24	0,27
Высота, см	16,80	18,50	22,00	24,00	25,50
Диаметр горлышка, см	4,50	4,50	4,50	4,50	4,50
Диаметр основания, см	6,50	6,50	6,50	6,50	6,50
Корпус	нержавеющая сталь категории 18/8 AISI 304 STAINLESS STEEL				
Колба					
Тип крышки	крышка-пробка				
Тип пробки	с откидным механизмом				



THERMOS® JNL соответствует
и превосходит британский
международный стандарт
качества BS EN12546-1:2000



МАТЕРИАЛЫ

Для производства оригинальных термосов компания THERMOS® использует только высококачественные материалы, соответствующие мировым стандартам, благодаря чему обеспечиваются лучшие изотермические свойства изделий, прочность, лёгкость, надёжность, безопасность и долговечность.

КОРПУС / ВНУТРЕННЯЯ КОЛБА изготовлены из нержавеющей стали **18/8 AISI 304**, в составе которой 18% хрома и 8% никеля, что делает сплав прочным, легко поддающимся обработке, устойчивым к действиям агрессивных сред, а также к внешним повреждениям и вмятинам. Этот коррозионно-стойкий и жаропрочный материал премиум-категории, относящийся к категории пищевой нержавеющей стали, соответствует строгим гигиеническим и токсикологическим требованиям, **исключает возможность химического взаимодействия с содержимым термоса**, является лёгким в обслуживании.

КРЫШКА-ПРОБКА С ОТКИДНЫМ МЕХАНИЗМОМ производится **из сополимеров нового поколения**, отличающихся термостойкостью и устойчивостью к любому химическому воздействию, высокой механической прочностью и износостойкостью, не содержат бисфенол А (BPA Free) и **являются абсолютно безопасными для здоровья**.

ПРОКЛАДКА-КОЛЬЦО / УПЛОТНИТЕЛЬ КРЫШКИ-ПРОБКИ из инертного пищевого силикона, функционального и долговечного, обеспечивающего дополнительную герметичность изделия. Пищевой силикон прост в уходе, не окисляется и не выделяет вредных веществ даже при сильном нагреве, **гипоаллергенный материал**, на 100% гигиеничный и экологичный.

ТЕХНОЛОГИИ

Производственные мощности собственных заводов компании THERMOS® ориентированы на изготовление современных изотермических товаров с применением инновационных технологий.

ТЕХНОЛОГИЯ ВАКУУМИЗАЦИИ THERMOS®

При изготовлении термосов из пищевой нержавеющей стали используются специальные инженерные установки, позволяющие реализовать запатентованную технологию вакуумизации THERMOS® - это разработка, не имеющая аналогов в мире: с помощью **уникального промышленного оборудования** в пространстве между стенками внутренней колбы и внешнего корпуса термоса создается глубокий вакуум и перенос тепла, обусловленный конвекцией и теплопроводностью воздуха, практически исключается, благодаря чему обеспечиваются высокие теплоизолирующие свойства термоса.

Используемые собственные инновационные разработки в процессе производства термосов

позволяют минимизировать зазор межстеночного пространства с вакуумным слоем, тем самым увеличивая полезный объем изделия.

ТЕХНОЛОГИЯ БЕСШОВНОЙ СВАРКИ STT

Применяемая в производстве стальной колбы **технология бесшовной сварки металла STT** (сокращение от английского термина «Surface Tension Transfer» — перенос за счет сил поверхностного натяжения) позволяет получить устойчивое сварное соединение с идеально ровным и практически незаметным плоским швом, которое длительное время сохраняет вакуум между стенками термоса, усиливая теплоизолирующий эффект, добавляет колбе и корпусу термоса дополнительную герметичность и прочность, тем самым увеличивая срок его службы.

Использование передовых технологий обеспечивает высокий уровень теплоизоляции колб из нержавеющей стали, поэтому еда и напитки в термосах торговой марки THERMOS® сохраняются горячими или холодными рекордно долгое время.

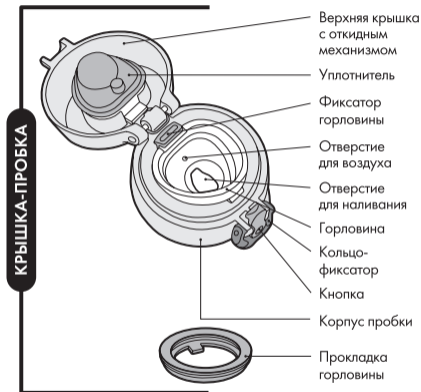
КОМПЛЕКТАЦИЯ

Перед использованием проверьте правильность комплектации изделия.

Перед началом эксплуатации тщательно вымойте и просушите все детали термоса согласно настоящей инструкции.



Изображение приведено только для справки: вид фактического изделия может иметь отличия.



1

Чтобы заполнить термос, снимите крышку-пробку, поворачивая её против часовой стрелки.

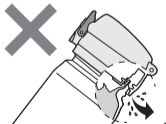
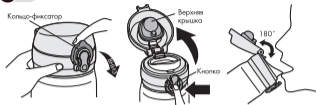
**2**

Наливайте напиток до установленной метки (см. рисунок в разрезе). Если налить слишком много, при закрывании пробки содержимое может вылиться и обжечь вас.

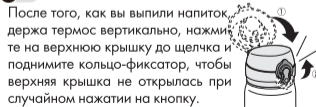
**3**

После заполнения термоса закройте его крышкой-пробкой, повернув её по часовой стрелке. При этом верхняя крышка должна быть закрыта во избежание ее поломки.

Во время закрывания термоса держите его вертикально, не наклоняйте и не трясите, т.к. содержимое может вылиться – возможны ожоги и загрязнения.

**4**

Чтобы налить напиток в чашку или пить непосредственно из термоса, отогните кольцо-фиксатор вниз и нажмите на кнопку – верхняя крышка автоматически откинется и зафиксируется в открытом положении. Если верхняя крышка зафиксировалась в промежуточном положении, вы можете легким нажатием до упора зафиксировать её в положении 180° – в этом случае верхняя крышка не будет опрокидываться, когда вы будете пить напиток из термоса. При открывании термоса держите его в вертикальном положении.

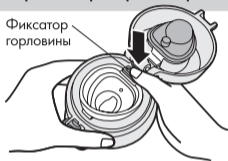
5

После того, как вы выпили напиток, держа термос вертикально, нажмите на верхнюю крышку до щелчка и поднимите кольцо-фиксатор, чтобы верхняя крышка не открылась при случайном нажатии на кнопку.

РАЗБОРКА И СБОРКА КРЫШКИ-ПРОБКИ, СНЯТИЕ И УСТАНОВКА ПРОКЛАДКИ И УПЛОТНИТЕЛЯ

После каждого использования термоса для полного его очищения необходимо разобрать крышку-пробку, промыть и просушить все ее съемные детали: горловину с фиксатором, уплотнитель и прокладку.

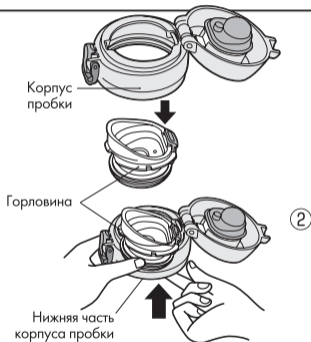
1 Разборка и сборка крышки-пробки



1. Для того, чтобы разобрать крышку пробку, нажмите на фиксатор горловины по направлению к центру как показано на рисунке – горловина автоматически выпадет вниз.

2. Для сборки крышки-пробки вставьте горловину через нижнюю часть корпуса пробки и прижмите до щелчка фиксатора – убедитесь, что горловина зафиксировалась и вставлена крепко.

①



②

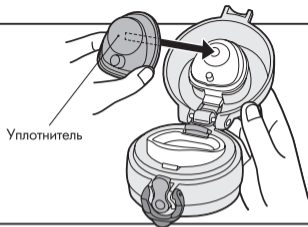


Внимание: верхняя часть крышки и корпус пробки не являются разборными деталями, кольцо-фиксатор и кнопка не относятся к съемным деталям.

2 Снятие и установка уплотнителя

Чтобы снять уплотнитель верхней крышки, достаточно потянуть его за края.

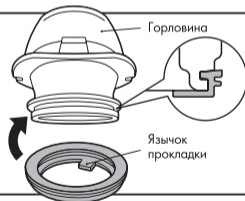
Вымытый и просушенный уплотнитель установите на внутреннюю сторону верхней крышки как показано на рисунке. Для плотного прилегания уплотнителя к крышке равномерно надавите пальцем по всей окружности уплотнителя, чтобы не осталось щелей. После установки проверьте, корректно ли закрывается крышка пробки.



3 Снятие и установка прокладки

Чтобы снять прокладку с нижней части горловины достаточно потянуть ее за язычок.

Установите прокладку плоской стороной на нижнюю часть горловины, немного растянув, чтобы пазы прокладки совпали с выступами на горловине. Равномерно надавите пальцем по всей окружности прокладки для плотного прилегания к основанию горловины.



Внимание! Прокладка горловины и уплотнитель верхней крышки обеспечивают герметичность термоса. Если они установлены неправильно, возможны протечки, загрязнения и ожоги, а также быстрое охлаждение содержимого.

РЕКОМЕНДАЦИИ ПО ИСПОЛЬЗОВАНИЮ И МЕРЫ ПРЕДОСТОРОЖНОСТИ

- 1 Всегда проверяйте температуру содержимого перед употреблением.

Удобный поильник в конструкции пробки позволяет пить непосредственно из термоса, без использования чашки. Однако, перед выпиванием горячего напитка убедитесь в том, что он комфортной температуры, чтобы не обжечься.
- 2 Для более длительного сохранения содержимого термоса горячим (холодным) непосредственно перед использованием ополосните внутреннюю колбу термоса горячей (холодной) водой.
- 3 Не переполняйте термос: оставьте в горлышке достаточно свободного места, чтобы при закрытии пробкой не выливалась лишняя жидкость – горячее содержимое может обжечь вас при переливе.
- 4 Проверяйте, чтобы пробка, а также силиконовые прокладка и уплотнитель, предусмотренные конструкцией термоса, всегда были на месте и располагались надлежащим образом, чтобы содержимое не вылилось наружу, если термос случайно упадет или перевернется. Отсутствующие, изношенные или смещенные детали могут привести к утечке жидкости. Утечка горячего содержимого может обжечь вас.
- 5 Не устанавливайте и не отсоединяйте пробку при открытой верхней крышке пробки (если она предусмотрена конструкцией), т.к. это может привести к деформации и поломке изделия, а также протечкам и загрязнению.
- 6 Соблюдайте осторожность при использовании термоса с быстро портящимся содержимым: испорченная пища нередко выделяет газ, который может вытолкнуть пробку. В этом случае, прежде чем пытаться открыть термос, направьте отверстие в сторону от себя и других людей, чтобы избежать травм.
- 7 Не рекомендуется длительное хранение в изделии молочных напитков, готового молочного детского питания, детских молочных смесей из-за риска развития бактерий, содержащихся в вышеперечисленных продуктах/напитках.

- 8 Не используйте термос для хранения или переноса газированных напитков или сухого льда, т.к. в этом случае образуется газ, который может вытолкнуть пробку.
- 9 Не используйте изделие не по назначению, в том числе для хранения или транспортировки растворителей, бензина и других химических веществ.
- 10 Не нагревайте изделие в микроволновой печи, на плите или в любом типе печи. Изделие не должно находиться вблизи источников нагрева, так как из-за этого могут быть повреждены пластиковые части, а также поверхность термоса. Не кипятите изделие и его детали.
- 11 Старайтесь не ронять термос и избегайте сильных ударов – это может привести к деформации и протеканию термоса или невозможности сохранения горячей (холодной) температуры содержимого.
- 12 Не используйте инструменты или любые устройства для открывания термоса. Во избежание поломки термоса не занимайтесь ремонтом и не разбирайте термос самостоятельно. Устанавливайте на изделие только специальные фирменные детали. По вопросам ремонта и приобретения сменных деталей обратитесь в Единый информационный центр.
- 13 Соблюдайте меры предосторожности, чтобы не пролить содержимое, когда помещаете термос в сумку. Носите термос только в вертикальном положении.
- 14 Перед тем, как взять термос с собой, переверните его и убедитесь в отсутствии протечек. При переноске термоса обязательно проверьте плотно ли закрыта пробка и крышка пробки.
- 15 Не удаляйте защитную наклейку, расположенную на внешней стороне основания термоса (если она предусмотрена конструкцией).
- 16 Не разрешайте детям пользоваться термосом без присмотра: проглатывание мелких деталей термоса может привести к удушью или ребенок может обжечься горячим содержимым.
- 17 Для сохранения теплоизолирующих свойств изделия и увеличения срока его службы не помещайте термос в холодильник.

УХОД ЗА ИЗДЕЛИЕМ



Перед первым использованием и после каждого использования вымойте все части изделия теплой водой с добавлением моющего средства, а затем чистой водой. Дайте всем деталям полностью высохнуть перед следующим использованием или хранением.



Не рекомендуется мыть изделие в посудомоечной машине, т.к. совместное воздействие горячей воды и используемых в посудомоечной машине специальных моющих средств может повлиять на внешний вид вашего изделия и привести к деформации пластиковых элементов.



Не используйте отбеливатель или очистители, содержащие хлор, а также растворители, бензол и др. средства, не предназначенные для чистки посуды.



Не используйте металлические щетки и губки, а также абразивные чистящие средства, т.к. они могут повредить внешнюю и/или внутреннюю поверхности изделия.



В процессе использования термоса часть содержимого может остаться между деталями изделия (крышки, прокладки пробки и т.п.), поэтому рекомендуется мыть термос вручную для обеспечения тщательной очистки всех частей изделия.



Для удаления стойких загрязнений можно использовать специальные средства для удаления загрязнений и накипи. Для этого необходимо поместить в термос по одной чайной ложке двууглекислой соды или лимонной кислоты, постепенно заполняя термос горячей водой, закрыть крышкой и оставить на ночь. Обязательно тщательно вымойте термос перед его заполнением.

ГАРАНТИЙНЫЕ ОБЯЗАТЕЛЬСТВА

- Компания THERMOS® гарантирует, что изделие будет служить не менее 10 лет с момента покупки.
- Компания THERMOS® гарантирует, что при потере вакуумных свойств колбой изделия она будет заменена на новую в течение 5 лет с момента покупки.
- Гарантийное обязательство действует при условии, что во время использования соблюдаются рекомендации изготовителя. Права, которые покупатель получает по гарантийному обязательству, являются личными и не подлежат передаче другому лицу.
- Гарантийное обязательство не распространяется на крышку, пробку и прокладку изделия, а также обычное изнашивание или выцветание покрытия, или на любое состояние, вызванное злоупотреблением, пренебрежением, изменением, несчастным случаем или ненадлежащим использованием, или обслуживанием.
- Срок гарантии устанавливается согласно сроку, указанному на упаковке со дня продажи через торговую сеть.

УСЛОВИЯ И ГАРАНТИИ

- Замена изделия может быть произведена только в случае не сохранения температуры помещенной в него жидкости или пищи в соответствии с заявленными характеристиками.
- В случае повреждений, полученных в результате неправильного использования или употребления не по назначению, а также в случае механических повреждений, замена изделия не осуществляется.
- Без предъявления данного талона или его неправильном заполнении, без печати торговой организации претензии по качеству не принимаются.

По нашему усмотрению мыотремонтируем или заменим часть какого-либо компонента изделия, которая не соответствует этой гарантии, в течение 30 дней после ее получения нашим сервисным центром.

Ни при каких обстоятельствах THERMOS® не несет ответственности за случайный, косвенный или специальный ущерб.

Производитель:

THERMOS International Trading Limited
2F, No.17, Ln. 36, Minguan Rd., Yonghe Dist., New Taipei City, 234, Taiwan

Импортер/Поставщик/Эксклюзивный дистрибьютор:

ООО «ТЕРМОС РУС» - официальный представитель торговых марок THERMOS®, Alfi®
на территории Российской Федерации, Азербайджана, Армении,
Казахстана, Киргизской Республики, Монголии,
Республики Беларусь, Таджикистана, Туркменистана, Узбекистана.

Единый информационный центр:

+7 (800) 555-04-87

(звонок по России бесплатный)

THERMOS® является зарегистрированным товарным знаком в более чем 115 странах.

www.thermos.ru

ДАННОЕ ГАРАНТИЙНОЕ ОБЯЗАТЕЛЬСТВО РАСПРОСТРАНЯЕТСЯ НА ТЕРМОСЫ
КОМПАНИИ THERMOS® С КОЛБОЙ ИЗ НЕРЖАВЕЮЩЕЙ СТАЛИ.

ДАННОЕ ГАРАНТИЙНОЕ ОБЯЗАТЕЛЬСТВО ЯВЛЯЕТСЯ ДОПОЛНЕНИЕМ
К ДРУГИМ ЮРИДИЧЕСКИМ ПРАВАМ, КОТОРЫМИ ВЫ ОБЛАДАЕТЕ.
ОНО НЕ ЗАТРАГИВАЕТ ЭТИХ ПРАВ.

Единый информационный центр:

+7 (800) 555-04-87

(звонок по России бесплатный)

service@thermos.ru

www.thermos.ru



ВНИМАНИЕ!

Проверьте правильность заполнения гарантийного талона продавцом.
Сохраняйте гарантийный талон до истечения гарантийного срока



УВАЖАЕМЫЙ ПОКУПАТЕЛЬ!

Благодарим Вас за приобретение изделия компании THERMOS®
Данное изделие изготовлено с соблюдением высочайших стандартов качества.

ГАРАНТИЙНЫЙ ТАЛОН



ОФИЦИАЛЬНЫЙ
СЕРВИСНЫЙ ЦЕНТР

НАИМЕНОВАНИЕ	Термос из нержавеющей стали
МОДЕЛЬ/СЕРИЯ	THERMOS® JNL
Артикул	
СРОК ГАРАНТИИ	5 лет
ДАТА ПРОДАЖИ	
ПРОДАВЕЦ	
ПОДПИСЬ ПРОДАВЦА	
ПЕЧАТЬ ТОРГОВОЙ ОРГАНИЗАЦИИ	

